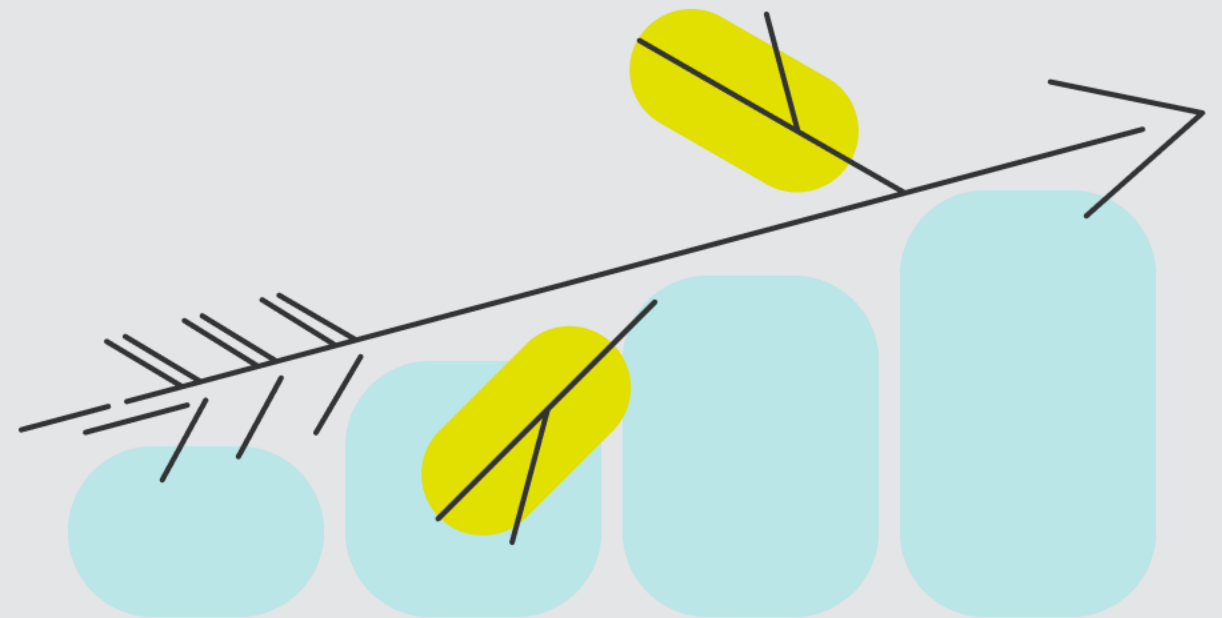


Klaaslaest läbi: avaliku sektori roll teadmismahuka ettevõtluse arendamisel



20.11.2025

Eesti väljakutsed

- Madal majanduse ja tööjõu tootlikkus
- Kapitali ebapiisav kättesaadavus
- Ettevõtete vähene investeerimine immateriaalsesse varasse
- Talentide ja inseneriala ekspertide defitsiit
- Aeglustunud *startup*'ide ja *deeptech*-ettevõtete pealekasv
- Eksporditurgude vähene mitmekesisus

Avaliku sektori roll

Ülikoolid

- *Spin-off* ettevõtete loomise toetus
- Teaduskoostöö ettevõtetega
- Inkubaatorid ja teaduspargid

Ministeeriumid

- Innovatsioonihanked (probleemipõhine, mitte madalaim hind)
- Diplomaatia ja rahvusvahelised uksed (turulepääs, koostöö)
- Regulatiivne raamistik innovatsiooni soodustamiseks

Kohalikud omavalitsused

- Testkeskkonnad
- Talentidele kutsuv keskkond

Ettevõtluse ja Innovatsiooni Sihtasutus (EIS)

Mida me teeme?

Ettevõtluse ja Innovatsiooni Sihtasutus (EIS) toetab Eesti ettevõtjaid, pakkudes rahastust ja arengutuge, et kiirendada innovatsiooni ning tugevdada Eesti majanduse rahvusvahelist konkurentsivõimet.

ELSi strateegilised põhisuunad

- Teadus- ja arendustegevuse (TA) toetamine
- Investeeringute toetamine
- Ekspordi toetamine
- Elamumajanduse arendamine

Innovatsiooni kasv läbi eelisvaldkondade

- Kohalike ressursside väärimine
- Tervisetehnoloogiad ja -teenused
- Digilahendused
- Kaitsetööstus ja -tehnoloogiad
- Nutikad ja kestlikud energialahendused

Strateegilised valikud

Kliendipoliitika ja kliendiportfelli kujundamine

75% teenustest fookus klientidele eksportöörid ja välisinvestorid

Kliendikeskne lähenemise juurutamine ja kliendikanalid

Proaktiivne lähenemine, iseteeninduskanal ja koostöö pankadega

Teenuste arendamine ja teenuste portfelli juhtimine

Ettevõtete elukaarest ja vajadustest lähtuvad 50 põhiteenust

Finantseerimise maht, kapitali kättesaadavus ja riskiisu kasvatamine

TA-mahukat tootearendust, investeringuid ja ekspordi toetavate finantsinstrumentide mahu kasv

Organisatsiooni tõhustamine ja arendamine kompetentsikeskuseks

Kompetentside kasv, bürokraatiavabad ja professionaalsed teenused

EISi tegevuste täpsem sihtimine ja mõju hindamine

Tööjõu tootlikkus läbi TA-kulutuste, investeringute kasvu ja ettevõtete edu eksportturgudel

Peamiseks mõõdikuks tööjõu tootlikkus

Tööjõu tootlikkus:

Baastase (2024) 45 900

Sihttase (2028) 48 600

TA-kulutused:

Baastase (2024) 133 mln

Sihttase (2028) 149 mln

Investeeringud:

Baastase (2024) 1,038 mld

Sihttase (2028) 1,147 mld

Ekspordimaht:

Baastase (2024) 7,468 mld

Sihttase (2028) 7,85 mld

Strateegilised koostöökohad Teaduste Akadeemiaga

- Teadus- ja tehnoloogiatrendide analüüs
- Talendid – rahvusvahelised ja järelkasv
- Ühised algatused prioriteetsuundades
- EISI esindajad TA-komisjonide töös

Täna!

Telli uudiskiri:



Ettevõtluse ja Innovatsiooni Sihtasutus (EIS)

🌐 eis.ee ✉ klienditeenindus@eis.ee

☎ 6279 700

