

# Eluase ja sündimus

Mark Gortfelder  
Eesti Demograafia Keskus  
Tallinna Ülikool

26.01.2024

# Lapsevanemate eelistused

Mille poolest erinevad väikelaste vanemate eluaseme eelistused?

- 1 Suurus
  - Vajavad suuremat eluaset
- 2 Kvaliteet
  - Vajalik kõrgem kvaliteet
- 3 Turvalisus
  - Pole eluaseme kaotuse ohtu, ümbruskond ohutu, lapsesõbralik
- 4 Paiksus
  - Soovivad olla paiksed, mitte paindlikud

Kõike nelja dimensiooni mõjutab kultuuriline kontekst

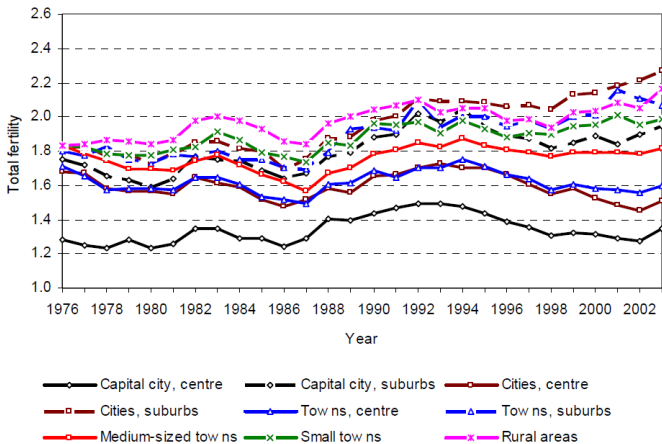
# Riigisisesed sündimuserisused

- 1 Asulatüüp
  - Suurlinna kesklinn, suurlinna ees/äärelinn, ..., küla
- 2 Eluasemetüüp
  - Eramu, ridaelamuboks, korter
- 3 Eluaseme suurus
  - Tubade arv, ruutmeetrid

Kõige kolme tunnuse puhul leitud suuri erisusi sündimuses

# Asulatüübi mõju sündimusele

Figure 1b: Total fertility by residential context in Finland, 1976–2003



# Kuidas seletada ruumilisi sündimuserisusi riigisiselt? I

## 1. Koosseis

- Kõrgema sündimuse piirkondades/eluasemetel elavad teistsuguste omadustega inimesed

## 2. Selektiivne ränne

- Inimesed rändavad oma pere-eelistuste alusel eri piirkondadesse/eluasemetele
- Vastaspidine põhjuslikkus

## 3. Kontekst

- Eluase/asulatüüp põhjuslikult mõjutab sündimuskäitumist

# Kuidas seletada ruumilisi sündimuserisusi riigisiselt? II

## 1. Koosseis

- Analüüsid standardsete kontrolltunnustega (haridus, rahvus/emakeel, amet/sissetulek/tööstaatus, abielustaatus)
- Pole aga andmeid kõikide oluliste tunnuste kohta (nt väärtused)

## 2. Selektiivne ränne

- Kasutatakse infot varasema elukoha kohta
- Siseränne osaliselt seletab, kuid pole piisavalt laiaulatuslik

## 3. Kontekst

- Rühmaerisused säilivad hoolimata kontrolltunnustest
- Ehk asulatüübist/eluasemest tulenev põhjuslik mõju on olemas

# Lõpetatud sünnimus (Kulu 2005)



Figure 1. Cohort fertility of native population by type of current settlement in 2000.  
Source: Estonian Population Census 2000.

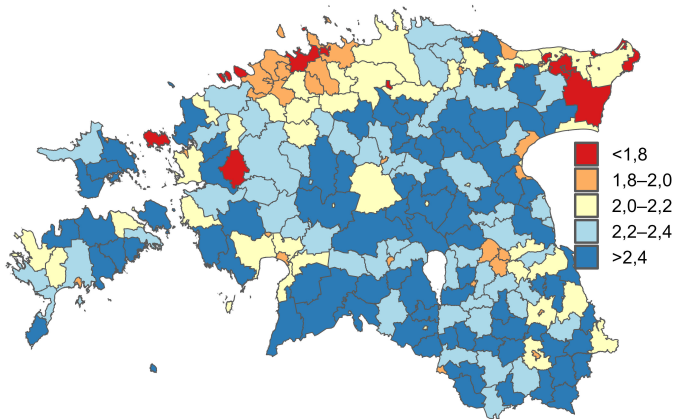
## Mudelite tulemused (Kulu 2005)

Rändetunnus	Kordajad		
	1. sünd	2. sünd	3. sünd
Mitterändajad maal	0	0	0
Rändajad maal	-0,16	-0,28*	-0,33
Mitterändajad linnades	-0,08	-0,59***	-0,46***
Rändajad linnas	-0,11	-0,52***	-0,58***
Mitterändajad Tallinnas	-0,49***	-0,68***	-0,96***
Rändajad Tallinnas	-0,29**	-0,54**	-1,11***

Kontrolltunnused: vanus, partnerlusstaatus, kooselu pikkus, aasta, hariduses olemine, haridustase, tööstaatus, õdede-vendade arv, rahvus, asulatüüp 14a vanuselt, aeg eelmisest sünnist.



# REL2011 – keskmine laste arv KOV-ti



Märkus: 1960–71 sündinud naised.

# REL2011 – keskmine laste arv ja mudeli tulemused I

<b>Asulatüüp</b>	<b>Lapsi</b>	<b>Kordaja</b>
Tallinn	1,55	0
Tallinna ümbrus	1,93	0,24
Tartu-Pärnu	1,81	0,16
Ida-Viru linnad	1,63	0,13
Muud linnad	1,93	0,25
Vallad	2,29	0,54

Märkused: 1960–71 sündinud naised. Mudeli kontrolltunnused: vanus, rahvus, pereseis, usk, haridus, ametirühm, tegevuspiirang – kõik REL2011 seisuga.

## REL2011 – keskmine laste arv ja mudeli tulemused II

<b>Elukoht REL89</b>	<b>Elukoht REL11</b>	<b>Lapsi</b>	<b>Kordaja</b>
Tallinn	Tallinn	1,52	0
Tallinn	Tallinna ümbrus	1,87	0,21
Tallinn	Tartu-Pärnu	1,86	0,31
Tallinn	Ida-Viru linnad	1,67	0,13
Tallinn	Muud linnad	1,85	0,27
Tallinn	Vallad	2,02	0,37
Tallinna ümbrus	Tallinn	1,75	0,15
Tartu-Pärnu	Tallinn	1,67	0,17
Ida-Viru linnad	Tallinn	1,60	0,11
Muud linnad	Tallinn	1,67	0,14
Vallad	Tallinn	1,80	0,24

Märkused: 1960–71 sündinud naised. Mudeli kontrolltunnused: vanus, rahvus, pereseis, usk, haridus, ametirühm, tegevuspiirang – kõik REL2011 seisuga.

# REL2011 – keskmine laste arv ja mudeli tulemused III

<b>Tubade arv</b>	<b>Lapsi</b>	<b>Kordaja</b>
1 tuba	1,26	0
2 tuba	1,52	0,21
3 tuba	1,89	0,51
4 tuba	2,16	0,71
5 tuba	2,22	0,74
6+ tuba	2,43	0,94

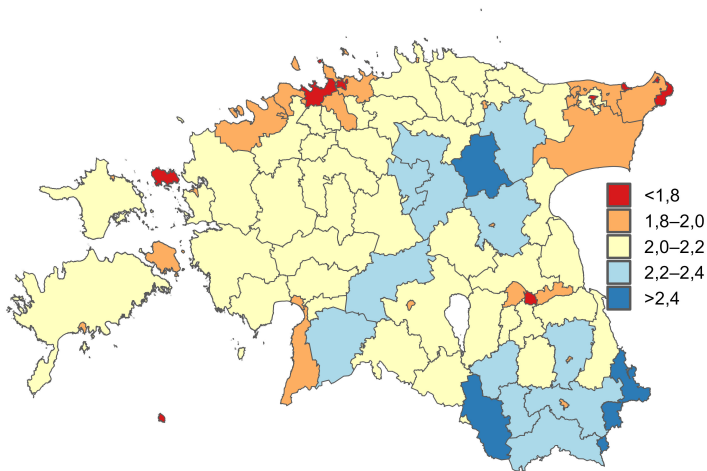
Märkused: 1960–71 sündinud naised. Mudeli kontrolltunnused: vanus, rahvus, perseis, usk, haridus, ametirühm, tegevuspiirang – kõik REL2011 seisuga.

# REL2011 – keskmine laste arv ja mudeli tulemused IV

<b>Tubade arv REL00</b>	<b>Tubade arv REL11</b>	<b>Lapsi</b>	<b>Kordaja</b>
1 tuba	1 tuba	0,92	0
1 tuba	2 tuba	1,22	0,24
1 tuba	3 tuba	1,56	0,54
1 tuba	4 tuba	1,74	0,68
1 tuba	5 tuba	1,63	0,55
1 tuba	6+ tuba	1,94	0,82
2 tuba	1 tuba	1,34	0,28
3 tuba	1 tuba	1,69	0,56
4 tuba	1 tuba	1,80	0,66
5 tuba	1 tuba	1,65	0,51
6+ tuba	1 tuba	1,54	0,40

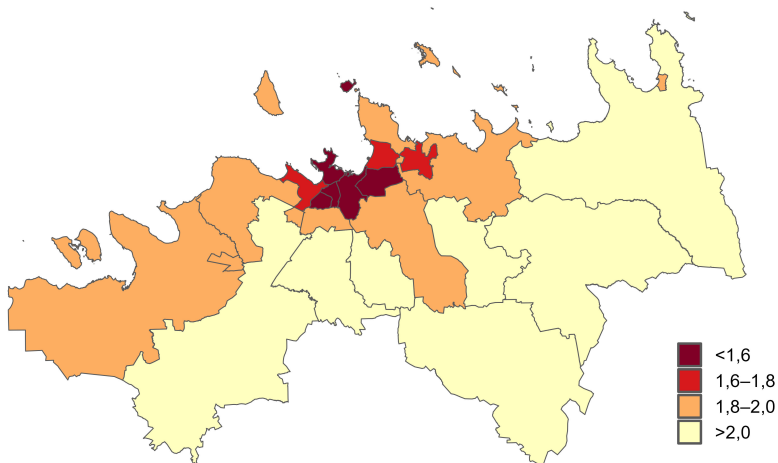
Märkused: 1960–71 sündinud naised. Mudeli kontrolltunnused: vanus, rahvus, pereseis, usk, haridus, ametirühm, tegevuspiirang – kõik REL2011 seisuga.

# REL2021 – keskmine laste arv KOV-ti + maakonnakeskused



Märkus: 1972–86 sündinud naised.

# REL2021 – keskmine laste arv Harjumaal



Märkus: 1972–86 sündinud naised.

# Järeldused

- Olulised erinevused sündimuses asula/elukoha tüübi ja suuruse järgi
- Neid vahesid seletavad nii:
  - ① erinev koosseis
  - ② selektiivne ränne
  - ③ eluasemest/kohast tulenev struktuurne piirang
- Oluline mõõde on eluaseme kvaliteet



# Järeldused Eesti vaatest

## Trendid

- Linnastumise negatiivset mõju sündimusele on tasakaalustanud valglinnastumine
  - Tallinna ümbruse soov rahvaarvu kasvu pidurdamiseks
  - Autol põhineva eluviisi väljavaated rohepöörde ajastul
- Kaugtöö suurendamine soodustab hajusamat rahvastikku

## Poliitika

- Kinnisvara ostu ja renoveerimise soodustamine keskustest eemal
- Keskustes odavama segmendi hoonete kiirem renoveerimine
- Keskustes suuremate korterite, ridaelamute ja eramute arendamise soodustamine

## Täna kuulamast