

Siserände muutused: kui ulatuslik on vastulinnastumine?

Tiit Tammaru
Tartu Ülikool
Teaduste Akadeemia uurija-professor

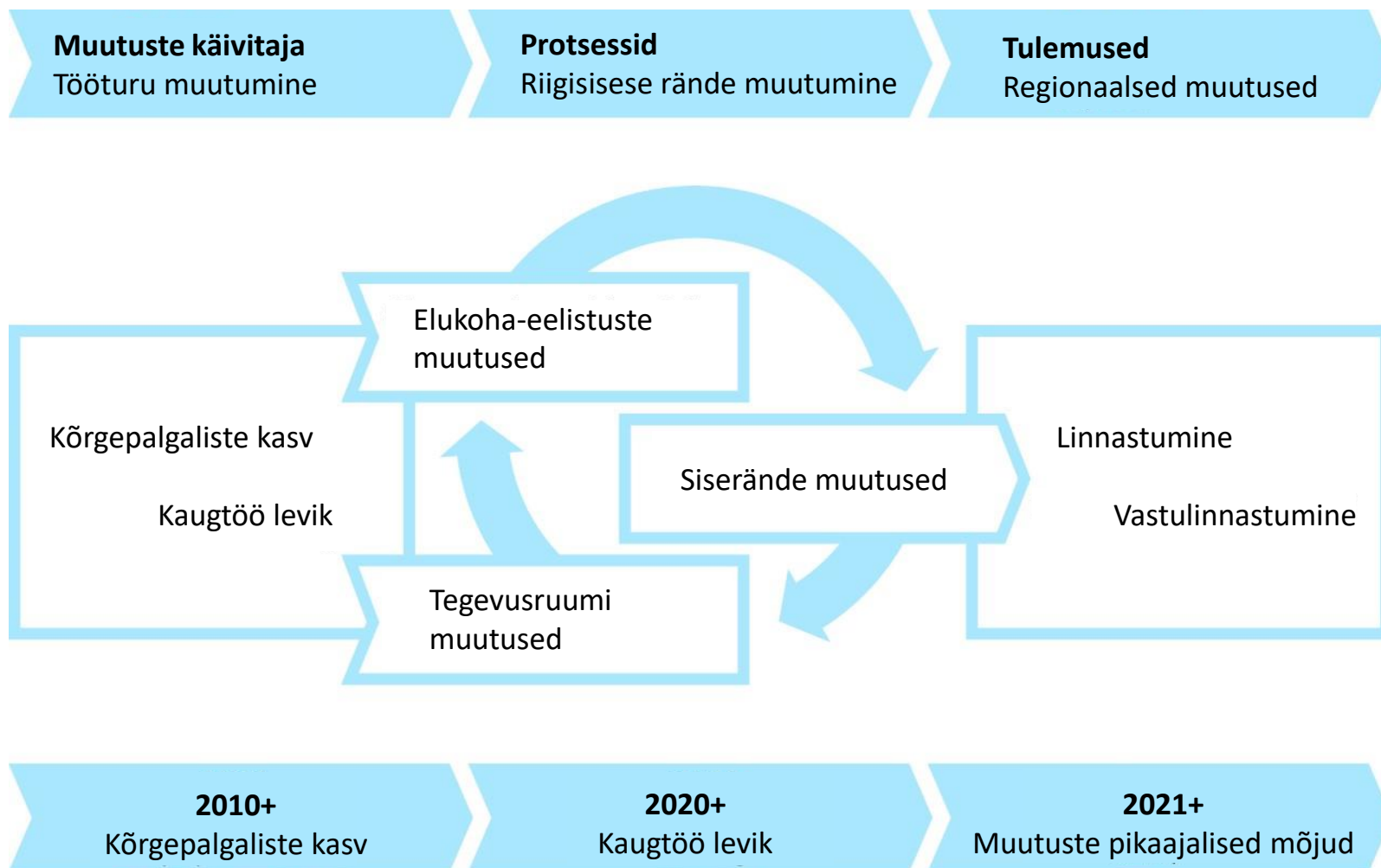
Koostöös: Kadi Kalm, Jaak Kliimask, Jānis Zālīte

Uurija-professorite konverents
Tallinn, 12. detsember 2023

Tammaru, T., Kliimask, J., Kalm, K., Zālīte, J. 2023.
Did pandemic introduce new features to
counter-urban moves? Evidence from Estonia.
Journal of Rural Studies 97, 345–355.



Tööturu muutumine ja riigisisene ränne



Vastulinnastumise mõjutegurid: elukaar

- ❖ Vastulinnastumine on elutsükli edenemise ruumiline tulemus
- ❖ Vanusega muutuvad soovid ja vajadused ning see hõlmab ka eluaset ja elukeskkonda
- ❖ Rahvastiku vananedes väheneb potentsiaalsete linnastujate ja suureneb potentsiaalsete vastulinnastujate osakaal rahvastikus

Vastulinnastumise mõjutegurid: linnaprobleemid

- ❖ Vastulinnastumine on kriiside (majandus-, kliima- ja eluasemekriis, pandeemiad, sõda) eest pagemine
- ❖ Tegemist on madalapalgaliste ja kriisitundlike elanikerühmade kohanemisstrateegiaga
- ❖ Vastulinnastumine on kohalike inimeste sisserände kasvuga seotud kohanemisstrateegia

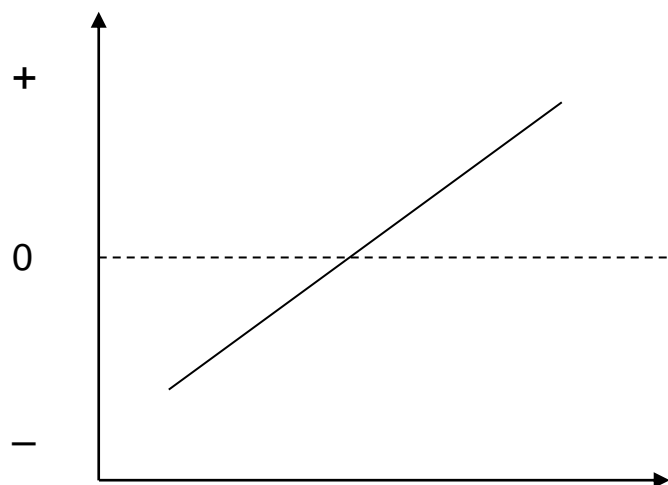
Vastulinnastumise mõjutegurid: maa võlu

- ❖ Vastulinnastumine on digipöörde ruumiline tulemus
- ❖ Kaugtöö võimaldab suuremat paindlikkust elukoha valikul
- ❖ „Maaidüll“ ei ole kadunud ka linnastunud ühiskondades
- ❖ Maale kolivad pigem kõrgemapalgalised, kes otsivad elukeskkonda

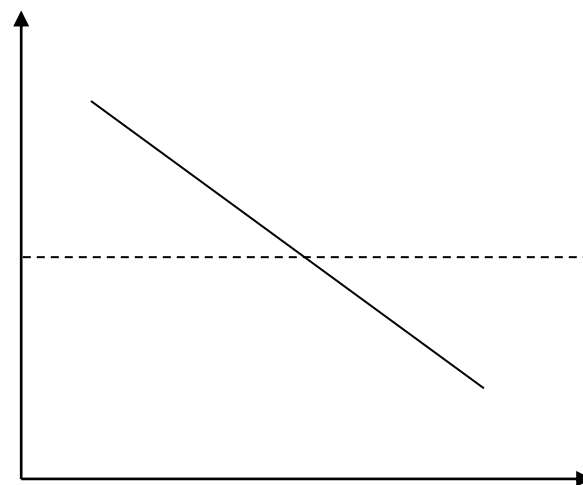
Uurimisküsimus

- ❖ Kuidas on viimaste aastate suured muutused, sh digipööre ja kaugtöö levik, muutnud riigisisese rände suundumusi?
- ❖ Kas võib täheldada vastulinnastumise kasvu, asetades tänased muutused pikaajalisse siserände muutuse konteksti?
- ❖ Kas viimastel aastatel on toimunud rahvastikurühmade rändes olulisi muutusi?

Siserände suundumused: koondumisindeks



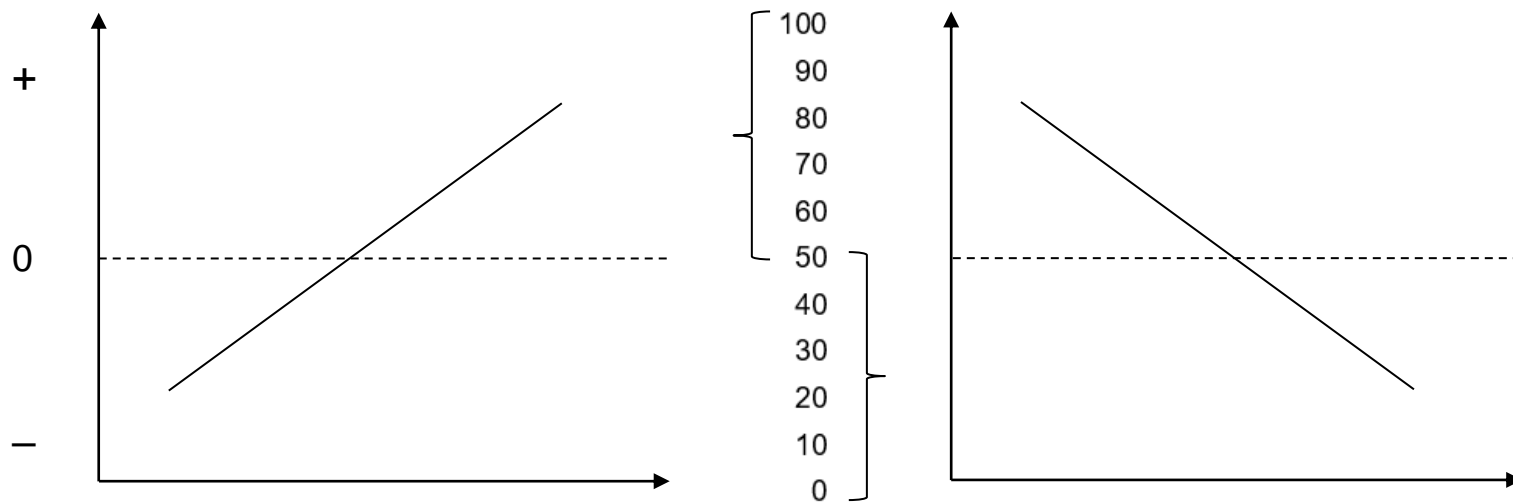
Linnastumine



Vastulinnastumine

$$\text{MCI} = \frac{\text{UM}}{\text{UM} + \text{DM}} \times 1000$$

Siserände suundumused: koondumisindeks



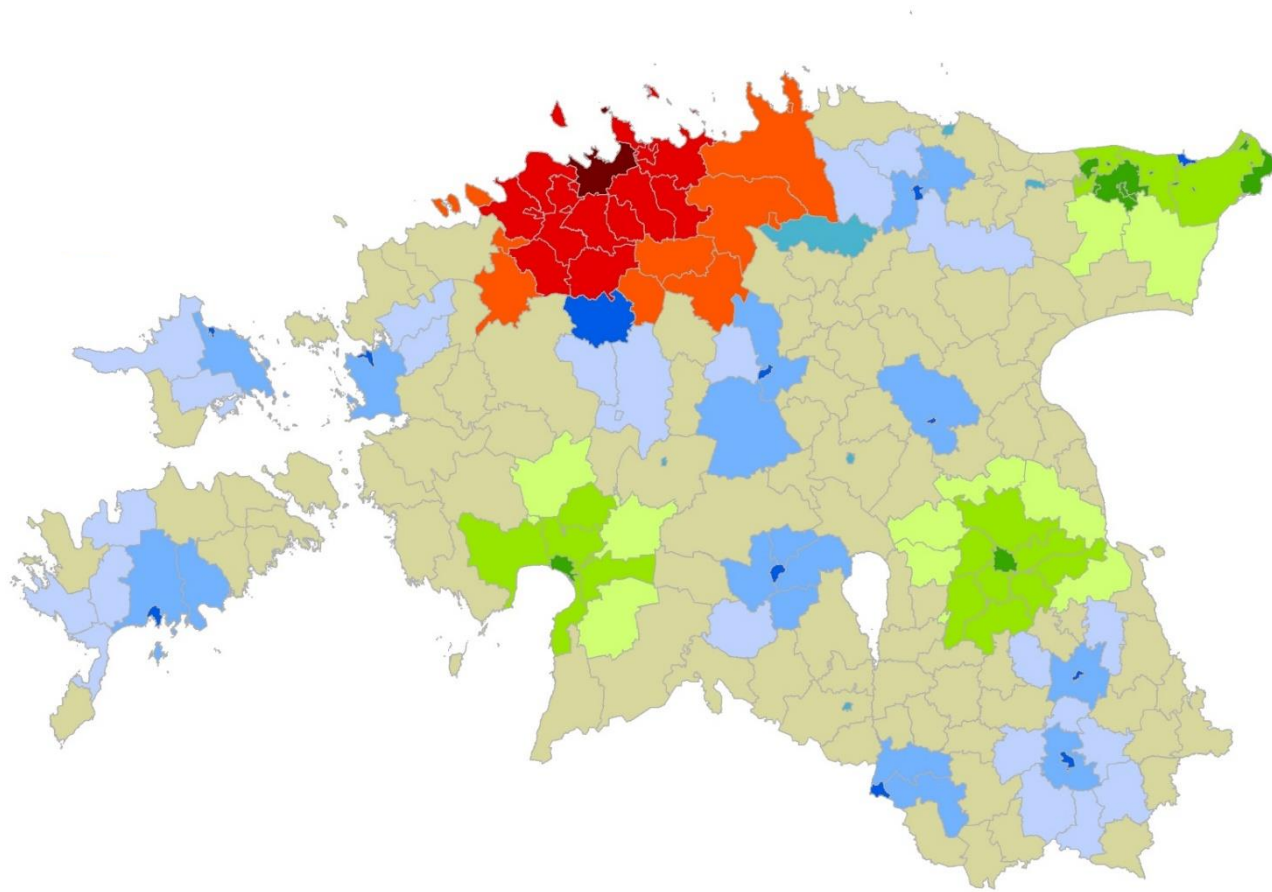
Linnastumine

Vastulinnastumine

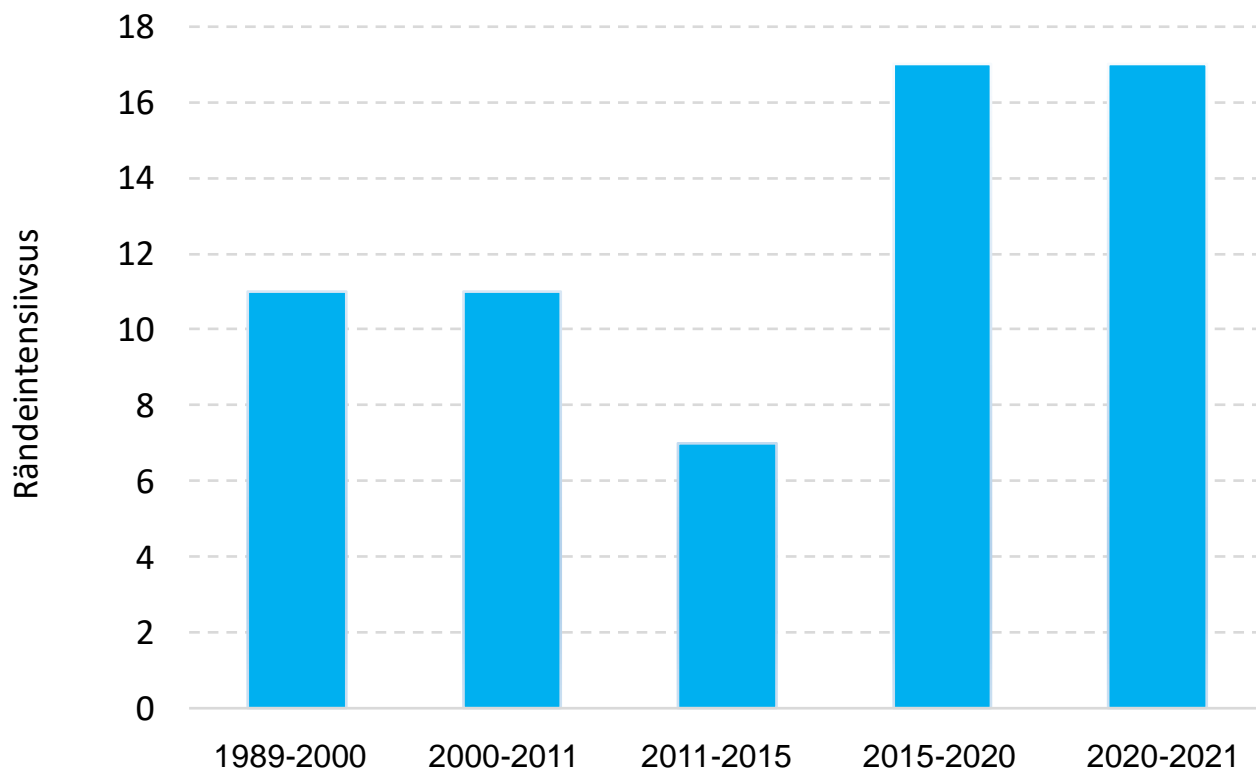
$$\text{MCI} = \frac{\text{UM}}{\text{UM} + \text{DM}} \times 1000$$

Eesti asustussüsteemi hierarhia

2011 KOV jaotuse alusel



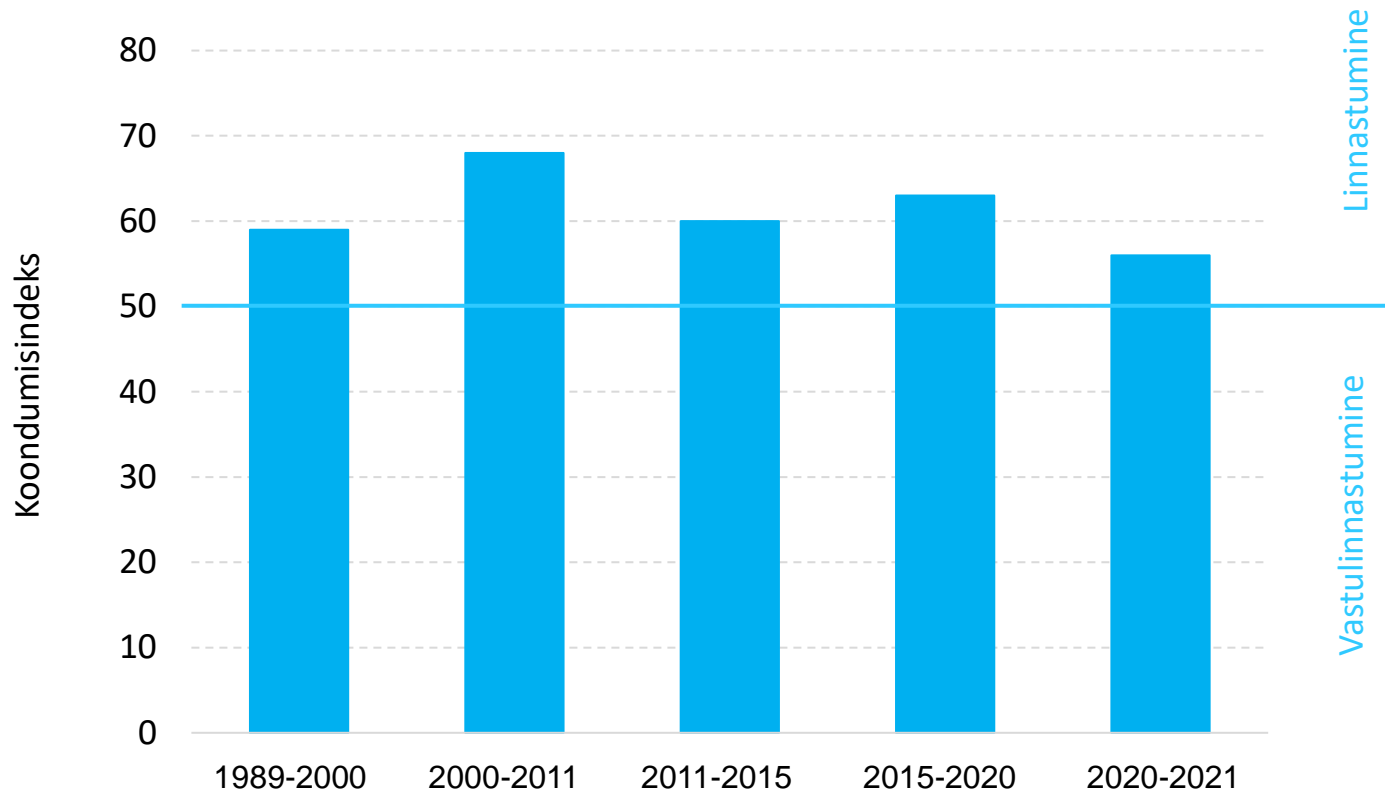
Rändeintensiivsus asustuse hierarhias, 1989–2021



Rändeintensiivsus asustuse hierarhias (‰), 1989–2021

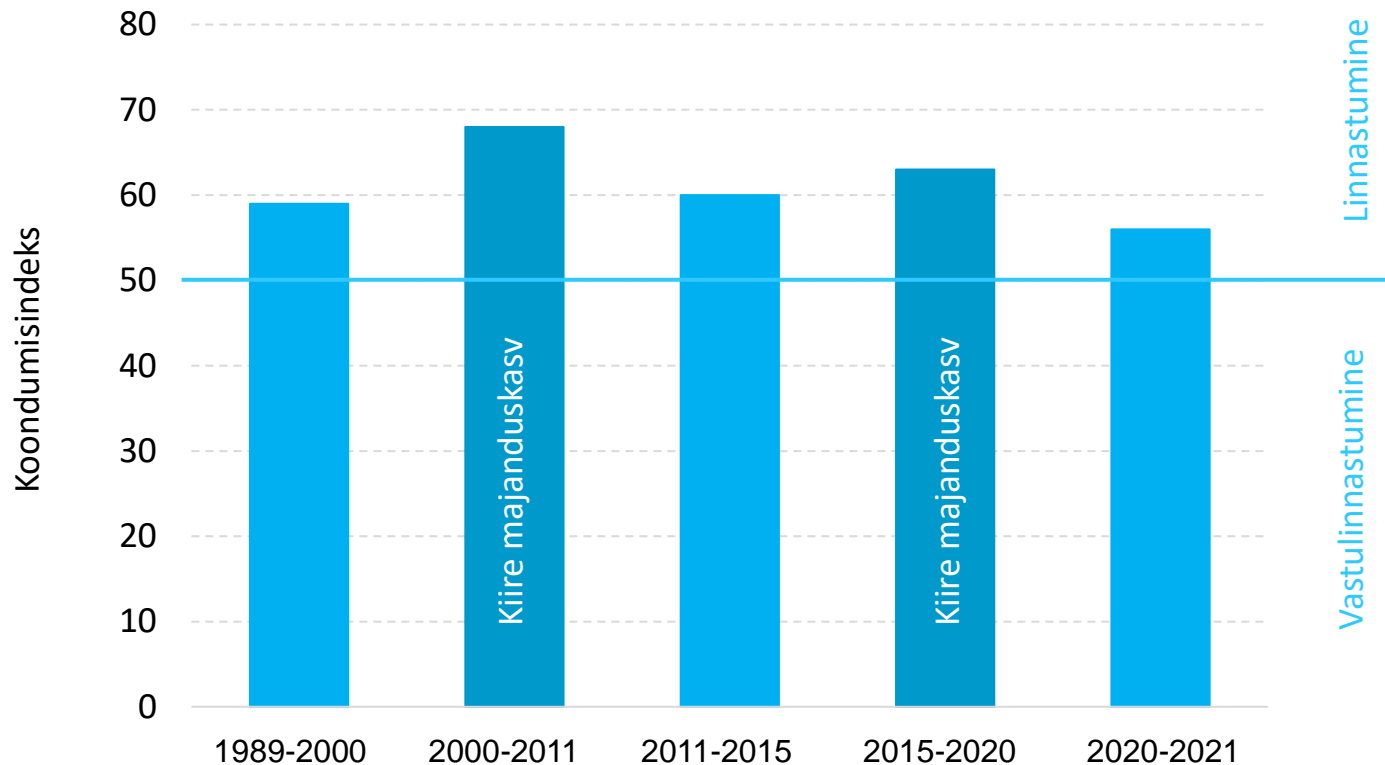
		1989- 2000	2000- 2011	2011- 2015	2015- 2020	2020- 2021
Kogurahvastik		11	11	7	17	17
Emakeel	Eesti	16	16	8	21	21
	Vene	5	6	4	10	10
Vanus	0-14	15	17	8	15	17
	15-29	18	19	14	37	37
	30-49	6	6	5	16	19
	50-64	5	4	3	9	9
	65+	6	5	2	6	5
Sugu	Mees	13	13	6	18	18
	Naine	11	12	7	17	16
Haridustase	Esimene	15	20	7	23	20
	Teine	10	10	6	18	17
	Kolmas	6	7	7	15	15
Amet	Kõrge	7	7	7	25	20
	Keskmine	5	8	6	24	20
	Madal	8	7	6	19	19

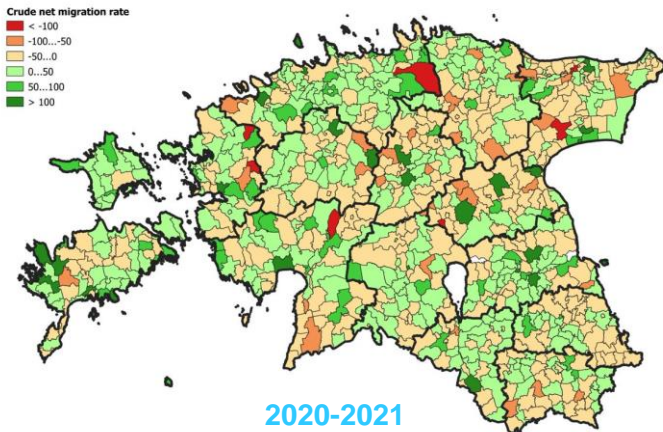
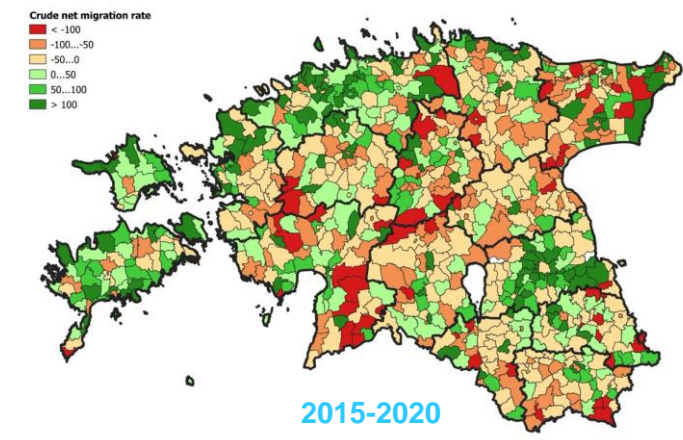
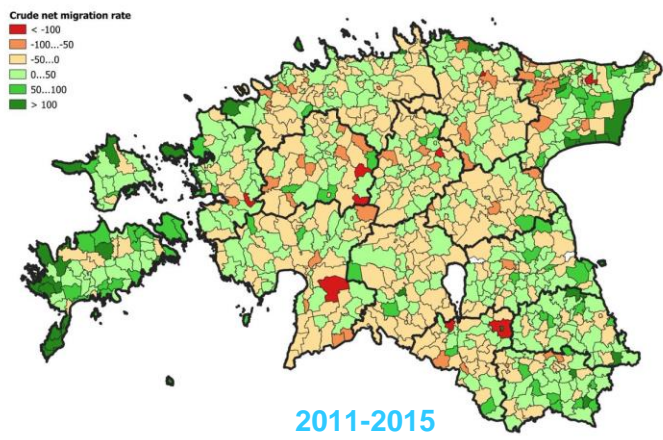
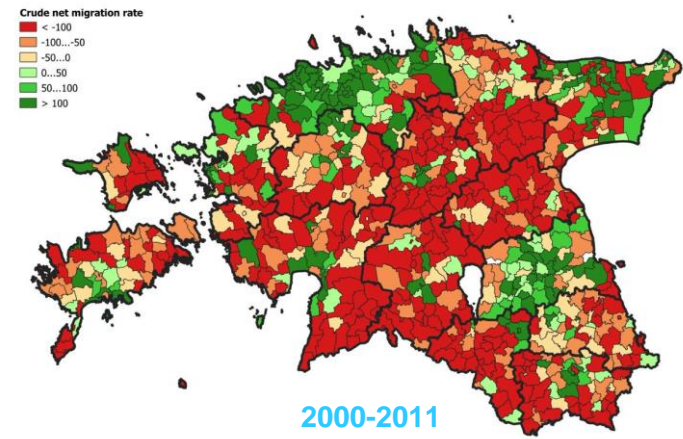
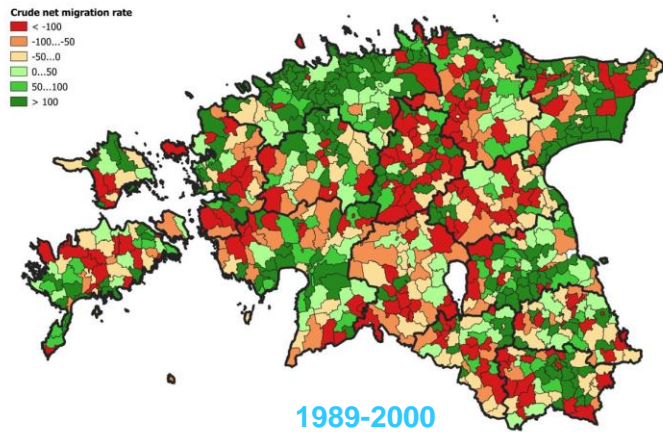
Linnastumise ja vastulinnastumise ulatus, 1989–2021



Linnastumise ja vastulinnastumise ulatus, 1989–2021

Linnastumine ja vastulinnastumine pulseerivad majanduskasvuga samas rütmis





Rändesaldo kordaja, 1989–2021


Rahvastikurühmade linnastumine ja vastulinnastumine, 1989–2021

		1989- 2000	2000- 2011	2011- 2015	2015- 2020	2020- 2021
Kogurahvastik		59	68	60	63	56
Emakeel	Eesti	60	67	56	62	54
	Vene	53	74	79	73	65
Vanus	0-14	73	79	54	53	47
	15-29	58	72	69	75	68
	30-49	45	57	51	57	53
	50-64	31	40	57	52	47
	65+	49	50	62	54	48
Sugu	Mees	57	67	56	63	56
	Naine	61	70	64	64	57
Haridustase	Esimene	65	77	65	67	58
	Teine	48	58	61	66	59
	Kolmas	52	58	57	65	55
Amet	Kõrge	52	58	51	71	57
	Keskmine	49	58	55	72	60
	Madaõ	46	55	60	65	60

Kokkuvõte

- ❖ Vastulinnastumine on süvenenud kriisiaegadel
- ❖ Viimastel aastatel tingitud ka 30+ vanuste ja perede rändest ehk vastulinnastujad on oluliselt noorenenud
- ❖ Esindatud on erinevad ametirühmad, kuid süvenenud haritumate ja kõrgema palga teenijate seas

Regionaalpoliitika: traditsiooniline lähenemine

Töökohad  **Inimesed**

- ❖ Töökohtade loomine kui regionaalarengu mootor
- ❖ Taristu ja ligipääsetavus
- ❖ Palgad ja maksud

Regionaalpoliitika: kas peaks mõtlema mitmekülgsemalt?

Inimesed → Töökohad

- ❖ Elukeskkonna otsimine kui regionaalarengu mootor
- ❖ Maapiirkonnad on siserände tulemusel muutumas „tootmispiirkondade“ kõrval üha enam „elupiirkondadeks“ koos „linnalisema“ elustiiliga
- ❖ Saabujad sageli loovad, mitte ei otsi töökohti

Teise töö-aasta publikatsioonid

- Tammaru, T., Sevtsuk, A., Witlox, F. 2023. [Towards an equity-centred model of sustainable mobility: Integrating inequality and segregation challenges in the green mobility transition.](#) *Journal of Transport Geography* 112, 103686.
- Kalm, K, Knapp, D., Kährik, A., Leetmaa, K., Tammaru, T. 2023. [Minorities moving out from minority-rich neighbourhoods: Does school ethnic context matter in inter-generational residential desegregation?](#) *European Sociological Review*. Published Online 29 April 2023.
- Knapp, D., Tammaru, T. Leetmaa, K., Kalm, K. 2023. [Family, school, neighbourhood or all three: Differences in tertiary educational achievement among the Russian ethno-linguistic minority in Tallinn urban region.](#) *Research in Social Stratification and Mobility* 87, 100845.
- Marcińczak, S., Mooses, V., Strömgren, M., Tammaru, T. 2023. [A comparative study of immigrant-native segregation at multiple spatial scales in urban Europe.](#) *Journal of Ethnic and Migration Studies* 49, 43–65.
- Tammaru, T., Kliimask, J., Kalm, K., Zālīte, J. 2023. [Did pandemic introduce new features to counter-urban moves? Evidence from Estonia.](#) *Journal of Rural Studies* 97, 345–355.

Suur tänu!

Tiit Tammaru
Tartu Ülikool
Teaduste Akadeemia uurija-professor

Koostöös: Kadi Kalm, Jaak Kliimask, Jānis Zālīte

Uurija-professorite konverents
Tallinn, 12. detsember 2023