



ee/s2/9754_8192_s.q Teekonna algus sarjast Kalivaqi bo39u.jpg

Teekonna algus. Kaljo Põllu, 1974

AKADEMIKUKANDIDAADID TUTVUSTAVAD END KONVERENTSIL

Mare Kõiva
Eesti Kirjandusmuuseum

24. oktoobril 2023 Tallinnas
Eesti Teaduste Akadeemias

Mare Kõiva

- Eesti Kirjandusmuuseum (EKM), juhtivteadur, Academia Europea liige (alates 2021)
- 2 x humanitaaria tippkeskuse juht (Kultuuriloo ja Folkloristika Keskus 2001-2007; Eesti-uuringute Tippkeskus 2015-2023 ühendas humanitaare ja keele-kõne-IT-kesksed rühmad)
- Mõõdukalt eksperimente, arvutivõrgu rajaja, loitsud, mütoloogia, tänapäeva kultuuriuuringud
- Maailma esimeste e-ajakirjade rajaja ja toimetaja (Mäetagused, Folklore; mitmed rahvusvahelised perioodilised väljaanded: Yearbook of Balkan and Baltic Studies; Incantatio, Tänapäeva kultuuriuuringute sarjad, sari MEDICA)
- Rahvusvaheliste erialavõrgustike komiteedes, juhtrühmades või mõne juht (Rituaalne aasta): religiooni-uuringud, usundilised jutud, digitaalsed lahendused ja andmebaasid;
- Transdistsiplinaarsed projektid: *Antrobotanicus*, *Zoofolkloristika*
- Rahvusvahelised projektid: *Taming the European Leviathan: The Legacy of Post-War Medicine and the Common Good*.
- *Soome Jyväskylä Ülikooli KONE projekti ekspert (suhted loodusega)*
- *Multilocal living-style* (EU-võrgustik) – Saaremaa, Setomaa
- Väga äge uus EKM projekt: **Koha kultuuriline maine ja mentaalsed kaardid** (Sergei Troitski jt)



European Union
European Regional
Development Fund



Investing
in your future

Eesti-uuringute Tippkeskus 2015–2023 – erakordsed teadlased, erakordsed ajad

Juht: Mare Kõiva, tegevjuht: Piret Voolaid, alates 2023 Liisi Laineste; projektijuht:
Anne Ostrak

- **143 kogumikku ja monograafiat, hulk märgilisi teoseid:**

Jüri Talveti jt märgilised teosed; Kristiina Rossi, Kai Tafenau ja Aivar Põldvere “See kuningas sest auvust, põrgukonn ja armutaim. Eesti keelemõte 1632-1739”, Liina Lukase juhtimisel valminud „Balti kirjakeele ajalugu I. Keskused ja kandjad“, Tõnno Jonuksi „Eesti muinasusundid“, Marina Grišakova ja Maria Poulaki „Narrative Complexity, Embodiment, Evolution; eesti ainekku hõlmavate monumentaalse tüpoloogiate ja uurimuste sarja väljundite üle nagu „Eesti kõnekäänud I-III“, „Eesti muinasjutud“, „Eesti loitsud I“, „Vetehaldjad“, „Vana Kandle“ köited.

- **704 WoS ja ERIH PLUS, 697 Scopuses registreeritud artiklit,**

- **111** rahvusvahelise toimetuskolleegiumi ja autorkonnaga **eelretsenseeritavat ajakirjanumbrit** jne.

- Tulemusi tutvustati laiemale avalikkusele **1062 populaarteaduslikku kirjutist ja 1700 loengut** akadeemilistes, erialaseltsides, raadios, televisioonis ja interneti vahendusel. Kasutati nii tuntud kanaleid ja formaate (ERR Novaator, Vikerraadio „Keelekõrv“, „Keelesaade“, „Keelenõu“, „Galileo“, „Huvitaja“, Klassikaraadio jm) kui loodi uusi (KirmusTV, podcastid, blogid jm). Tippkeskuse tulemuste ilmestamisel kasutati uudseid teaduskommunikatsioonivahendeid, alates digihumanitaaria visualiseerimisvõimalustest GIS lahendusteni.
- **Digihumanitaaria** edasiseks arendamiseks on tippkeskuses osalenud teadlaste poolt tänaseks asutatud Digihumanitaaria ja Infoühiskonna Keskus. Ühiseid jätkuprojekte on muusika ja kõne uuringute töörühmal, usundi-uurijatel.
- Doktorandid kaitsesid: **60 kaitstud väitekirja**
- Uurimisküsimuste lahendamiseks **andmete kogumine välitöödel**: 32 uut korpust ja andmebaasi. Eriti aktuaalne on see muusika, keele ja kultuuri tänapäevase arengu uurimine noorte seas. Noorema põlvkonna ja rühmituste teistest erinev kõnepruuk ja hoiakud on muutuste alused.
- Näiteks lõi EKM teadlased projekti KP 2018 raames 3717 noore abiga enesetaju, väärtusi ja traditsioone väljendava korpuse, Tartu Ülikooli teadlased kogusid sajakonna noore inimese abiga noorte keelekasutuse korpuse, samuti kirjeldati andmepõhiselt kultuuritarbimise suundasid ja inglise keele mõju tänapäeva noorte keelekasutusele.



Kaljo Põllu
1974.
Kodalased

Bioloogiline mitmekesisus ja vernakulaarne ökoloogia

Mütoloogiad

Eufemismid, salanimed, sugulusterminid, isiksused

- Paljud folkloorižanrid edastavad varasemaid vaateid inimeste ja loomade, samuti inimeste vahelistele suhetele.
- Märkimisväärne aspekt on nimed ja eufemismid (juhuks kui otse nimetamine ei ole mõistlik), nt vastasel juhul kuuleksid ja mõistaksid teised jutu sisu, see rikuks kalapüügi ja jahi, muud suhted.
- Hundi-uuriija Ilmar Rootsi loetles üle **500** hundi **eufemismi ja hüüdnime, karu kohta on neid 60** ümber, täi – 50, teiste loomade kohta vähem, nt siiski üle 100 nimetuse loitsudes (vormilt fikseeritud).
- Teine huvitav keeleline ja meeleline kategooria on sugulusterminoloogia ja inimeseks nimetamine pöördumistes – mees, isa, väikesekasvuline mees, õde, vend, onu.

Hundile: *Külamees, pool teed mulle!*

Stratifikatsioonid, poolinimesed

Suuliste folklooritraditsioonide maailmapilt eeldab, et **kogu maailm on elav, hingestatud**. Animism (ja antropotsentrism) esinevad maailma rahvaste suulises folklooris. Loomad, linnud, kalad, kahepaiksed, putukad, taimed pole varustatud mitte ainult emotsioonide ja teadvusega, vaid ka moraalsete omadustega, võimega teadlikult valida hea ja kurja, tõe ja vale vahel, valmisolekuga eneseohverdamiseks ja patuks.

Mao, suuremate kiskjate jt nimetamine kõrgema hierarhia nimedega: emand, isand, härra, noorisand. ...

Sarnaseid ei söödud (karu, hüljes), kuid kasutati majandustegevuses nahka, rasva jm. Kuna hülge keha on sarnane inimese omaga, arvatakse, et ka nemad olid kunagi inimesed. Oskar Loorits (Loorits 1926: 159) jõudis järeldusele, et vaarao sõdalaste jutustus on põhjus, miks liivlased kohtlesid neid austusega, ei söönud nende liha ega tahtnud isegi elusalt püütud hüljest müüa.

Ekspeditsioonil Hiiumaale kirjutas Paul Ariste: *Hülged on meeste poolvennad. Ma kuulsin seda. Nad ilmusid, kui Egiptuse armee uppus*. ERA II 1, 584 (10) < Reigi khk, 1928.

Ei tohtinud tappa: luik, kurg...

Keerukad suhted etioloogiates (tihti seotud vanemate mütoloogiatega) – Noa laev, põgenemine Egiptusest, röövel Madei jpm.

Nt mõtleivate looma etioloogiates esinevad:

- 1) legendid/muistendid **loomade (ja taimede) tekkimine inimesest**;
- 2) kõrgemate olendite (jumala ja tema venna poolt) loodud, teadliku valikuga konkreetses olukorras ja hiljem said omadused, sh iseloomuomadused, välised tunnused jm.
- 3) isetekkelised ... jm.

MIKS MÜTOLOOGIAD? MIS NEIST KASU ON?

Mütoloogilised kujutelmad on säilinud ja arenenud uues kultuurisituatsioonis, mis erineb traditsioonilisest diskursist, kuid on seotud enesetaju ja territoriaalse tajuga. Tekstidel on tugev potentsiaal neis sisalduvate usundinähtuste kestmiseks ja uue mõtte omandamiseks tänases ühiskonnas. Nad läbistavad tänase kultuuri ja on seal vägagi esil, jätkunud moodsate väljundite ning täiesti uudsete kihistuste tekkimisega, vähemalt ajutised sillad kunsti, muusika, kirjandusliku toodanguga.



Pühade dünaamika 1990-2023

Ameerika filosoof Robert Nozick (1938-2002) esitas teoses „Anarhia, riik ja utoopia“ minimaalse riigi kontseptsiooni, rõhutades, et riik loob inimõigusi austava raamistiku.

Üks riigivõimu instrumente on sellega kehtestatud tähtpäevade süsteem, samuti monumendid, seetõttu on põhjust vaadelda mõlemaid süsteeme.

Pühi, mis kinnitavad riigi legitiimsust ja väljendavad seda sümboolselt.

Kui vaba on valitsus riigipühade süsteemi kehtestamisel. Kes ja mis seda mõjutab?

Varasemate pühade legitimeerimine, uued tähtpäevad.

Kirikupühad: Suur Reede, ülestõusmispüha, nelipühad, jõululaupäev, 25. detsember ja 26. detsember – jõulupühad.

31. detsember, 1. jaanuar; hiljem 1. mai, kuid kevadpüha nime all; emadepäev (vahetas välja naistepäeva)

Perekond ja sõbrad

- Emadepäev – mai teine pühapäev
- Isadepäev (tuliselt soovitatav) – novembri teine pühapäev
- Vanavanemate päev – septembri teine pühapäev (tähistatakse neljas riigis)
- Rahvusvaheline naistepäev (8. märts) – mitteametlik, aga tagasi
- Sõbrapäev – 1980. aastate lõpus meedia uustulnuk

Kultuur – keel

Emakeelepäev – 14. märts (1997)

Kirjanduspäev – 30. jaanuar (2023)

Hõimurahvaste päev – oktoober (alates 1931. aastast, uuesti 2011)

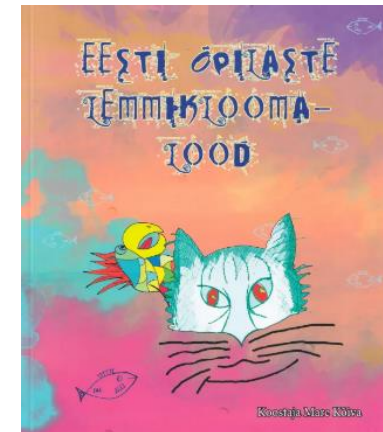
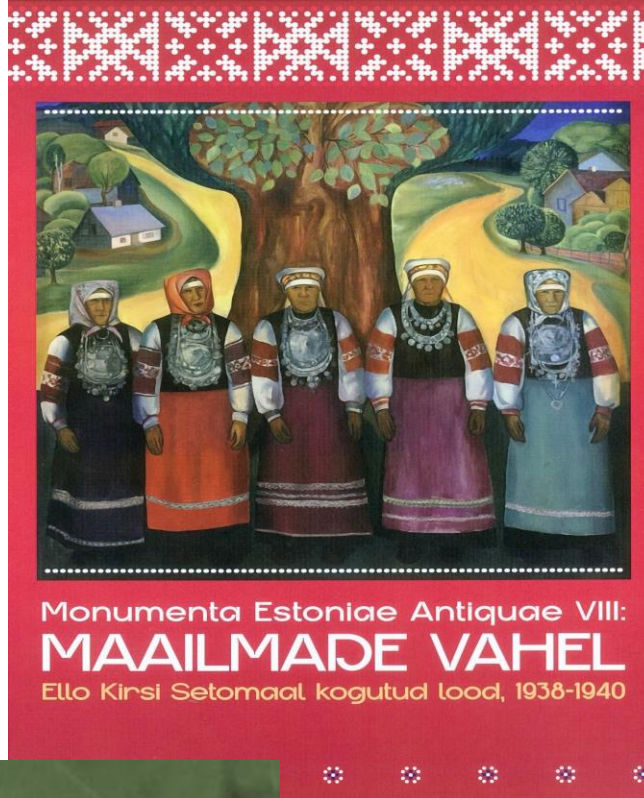
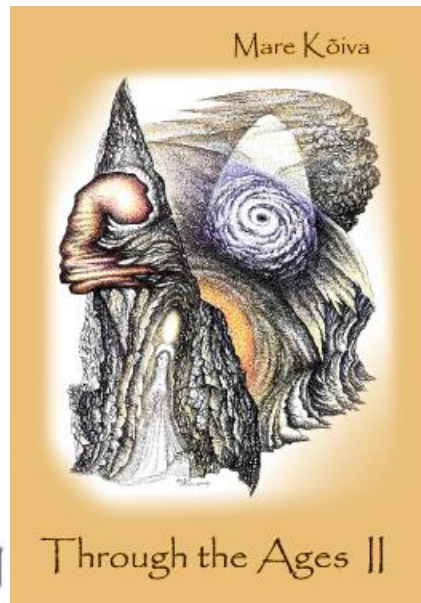
- 2. veebruar 1920 – Tartu rahu, Tartu ja Pärnu
- 24. veebruar 1918 – Eesti iseseisvuspäev, 1990...
- 23. aprill – veteranipäev (kehtestatud 2013), mille eesmärk on tunnustada armee veterane ja nende lähedasi. Jüripäev
- 4. juuni – Eesti lipu päev, 1884, Eesti Üliõpilaste Seltsi emalipu pühitsemine. Asutatud Eesti Parlamendi poolt 14. aprillil 2004. aastal.
- 14. juuni – suurküüditamise aastapäev
- 23. august – Euroopa Parlamendi deklaratsioon 23. augusti kuulutamise kohta Euroopa stalinismi- ja natsismiohvrite mälestuspäev (2008)
- 23. juuni, 1934. aastal asutatud võidupüha
- 20. august – iseseisvuse taastamise päev (alates 1998 riigipüha)
- 22. september - vastupanuvõitluse päev, ka Otto Tiefi valitsuse päev....

Eesti Teaduste Akadeemias

- esindan klassikalisi folklooriuuringuid,
- jätkan uute, transdistsiplinaarsete ühenduste loomisega,
- süvendan seni tagasihoidlikult esindatud vernakulaarsete teadmiste, süsteemide uurimist ja kogemuste nähtavale toomist
- seisan alusuuringute ja julgete uute (ka marginaalsete) ja eksperimentaalsete suunde viljelemise eest - humanitaaria vajab alusuuringuid;
- hea populariseerijana tuginen headele alusuuringutele.

“If people are relocated or, rather, transplanted from a steep, mountainous place to a plain, they also realize, but too late, that their home-place has been part of themselves - that they have identified with features of the place. And the way of life in the tiny locality, the density of social relations, has formed their persons. Again, they are not the same as they were.” — Arne Naess

Aitäh kuulamast!



Eesti loitsud

1

