

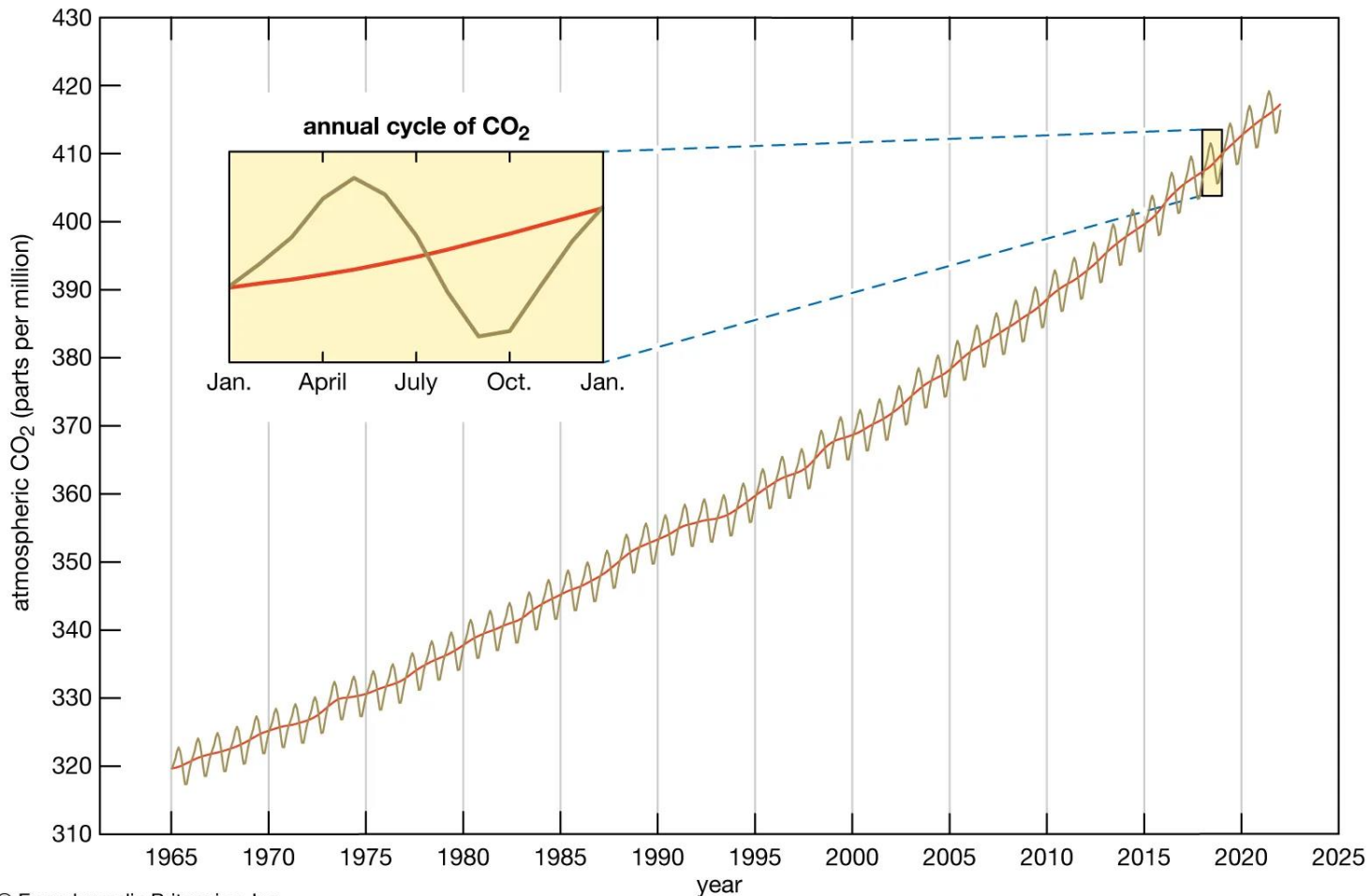


# *Globaalsed kliimamudelid*

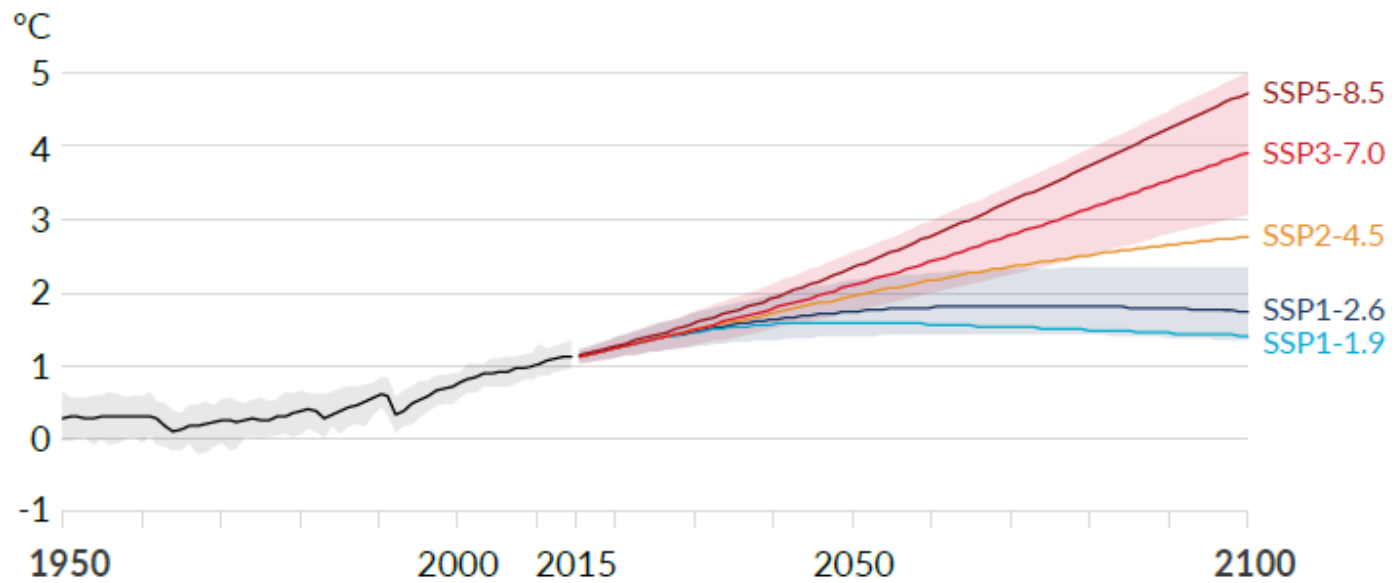
*Jaak Jaagus*

# Süsihappegaasi kontsentratsioon atmosfääris (Mauna Loa)

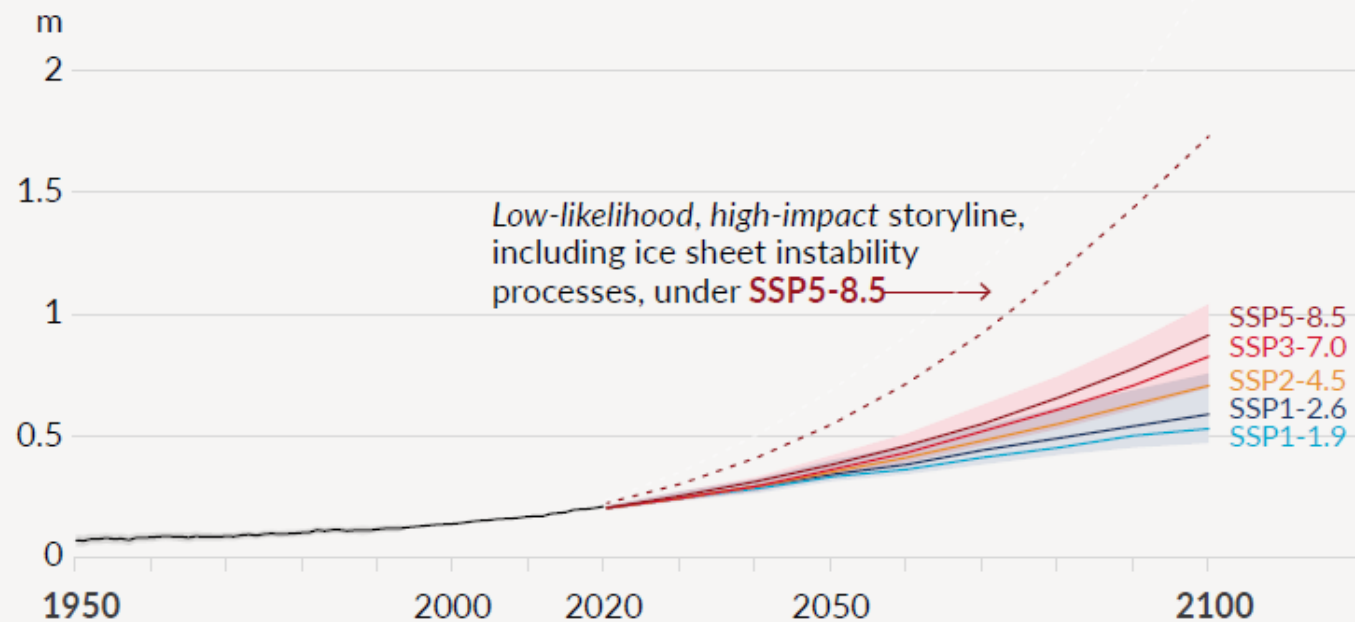
Keeling Curve



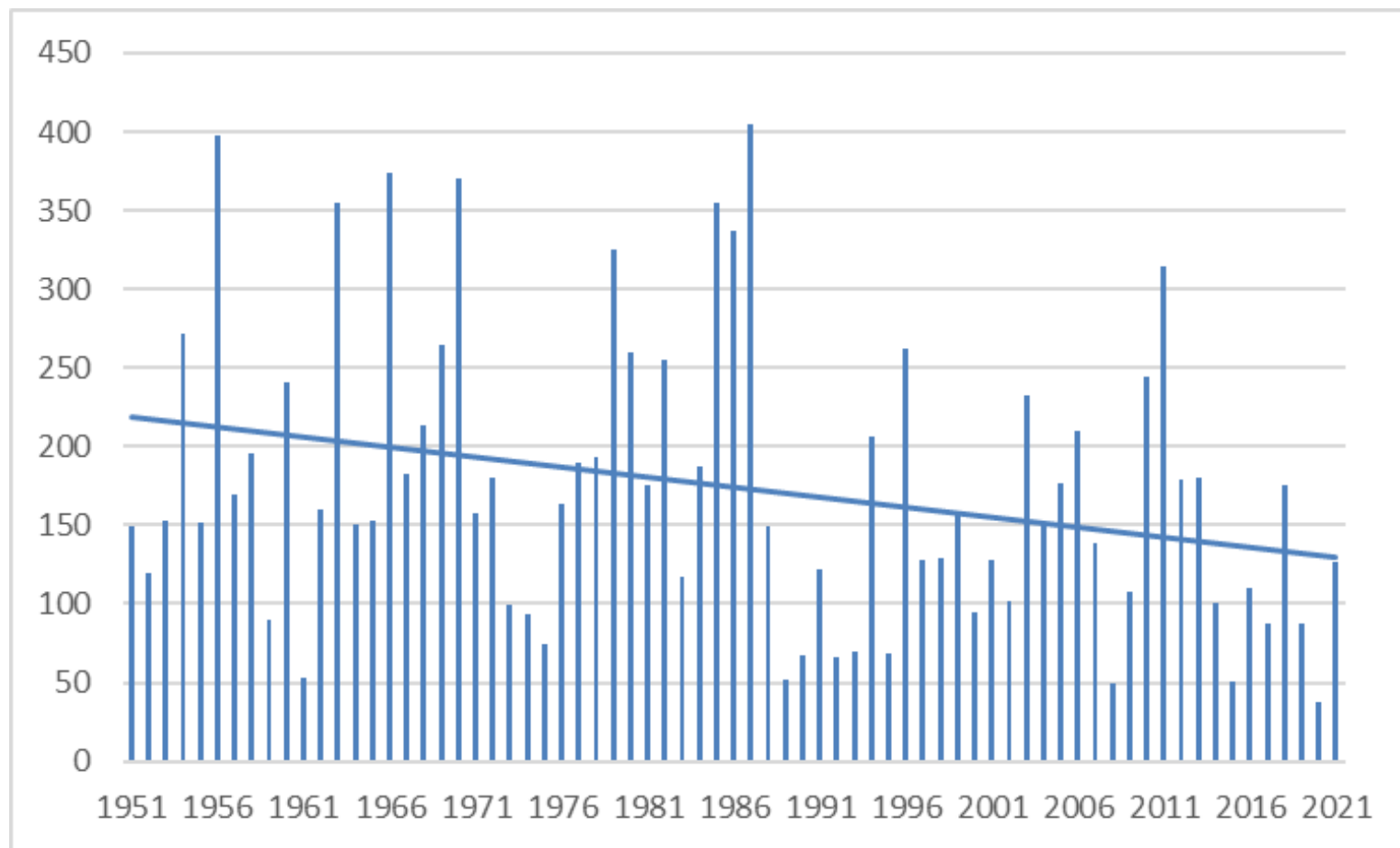
### a) Global surface temperature change relative to 1850-1900



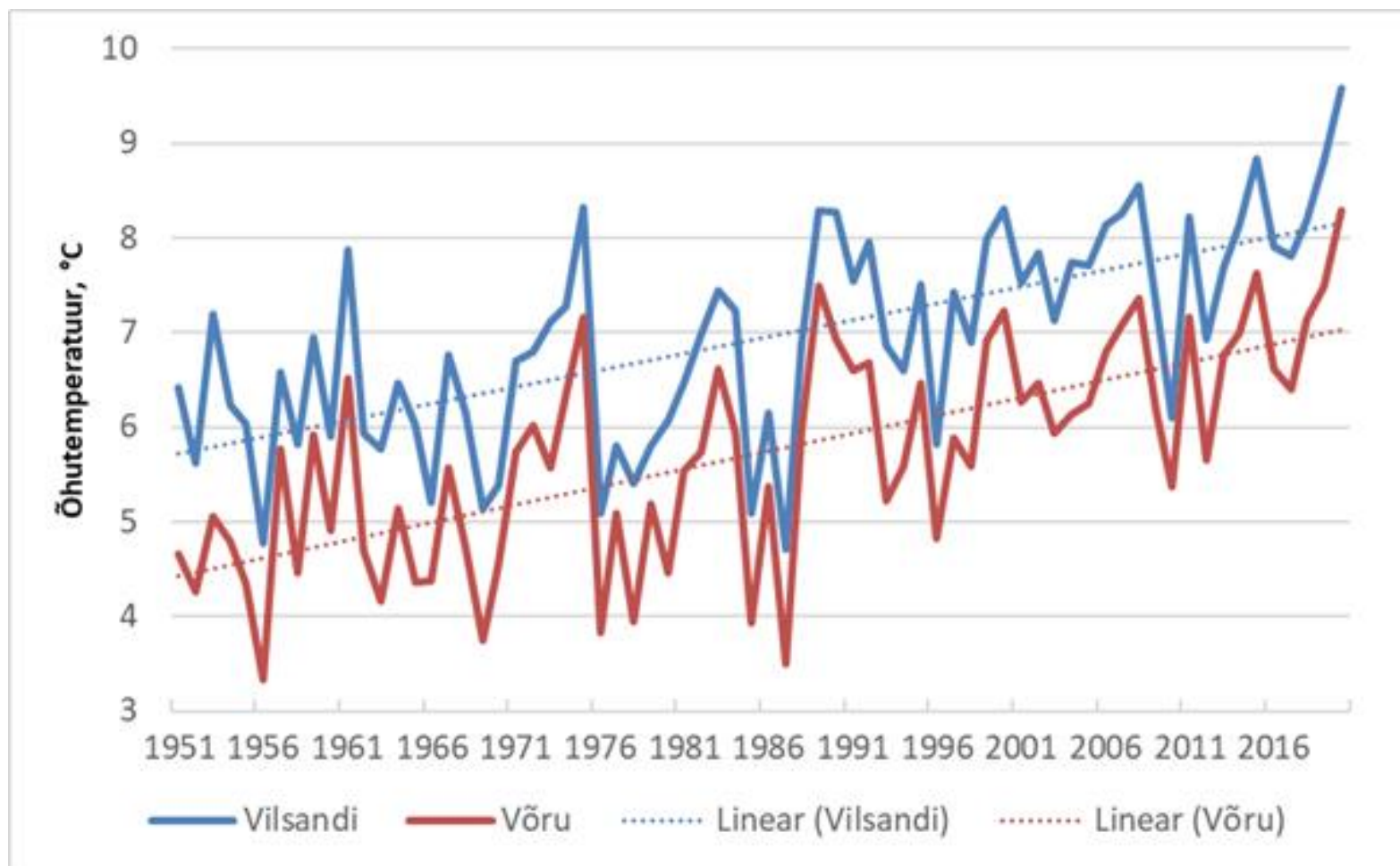
### d) Global mean sea level change relative to 1900



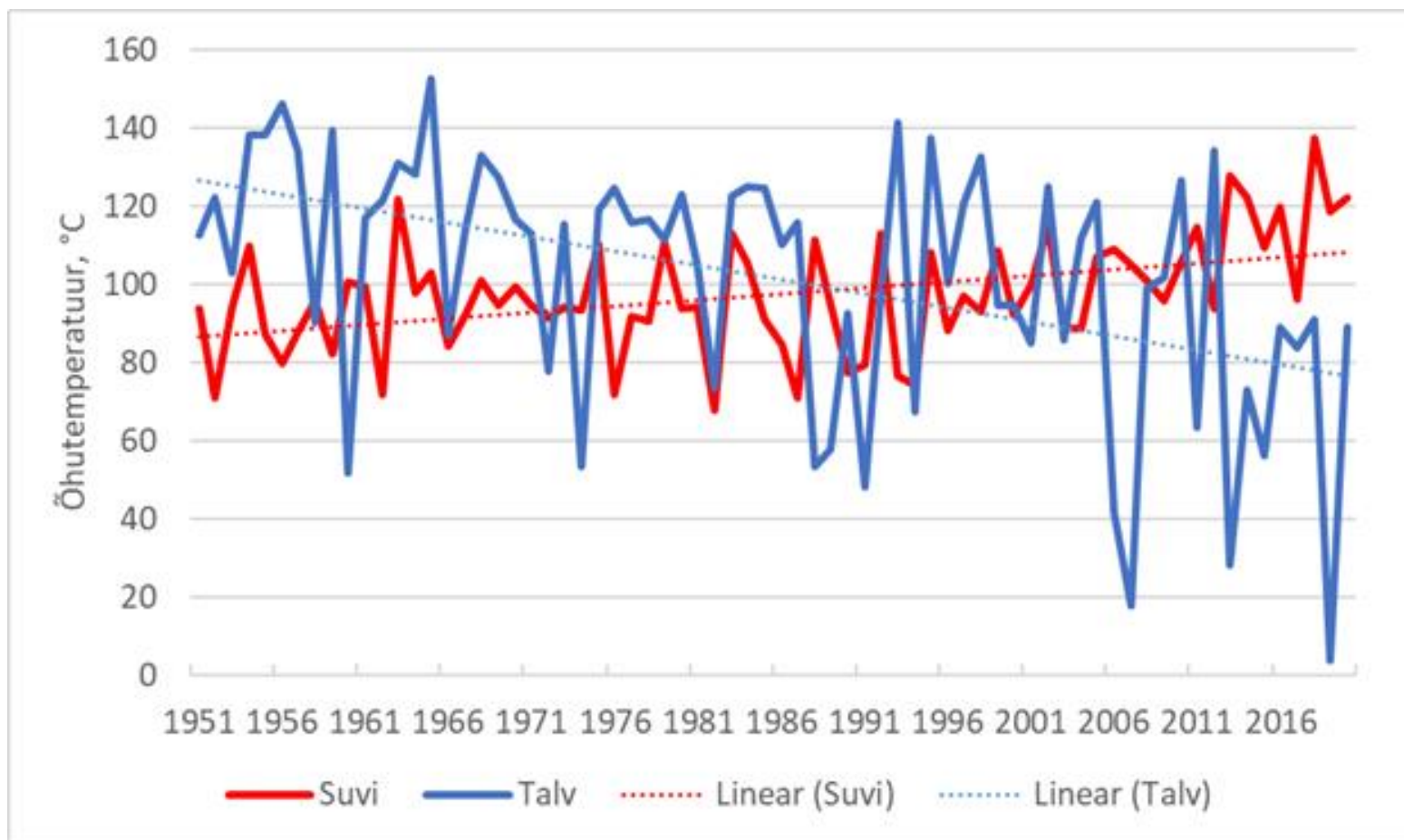
# Läänemere maksimaalse jäätumise pindala (tuhandetes ruutkilomeetrites)



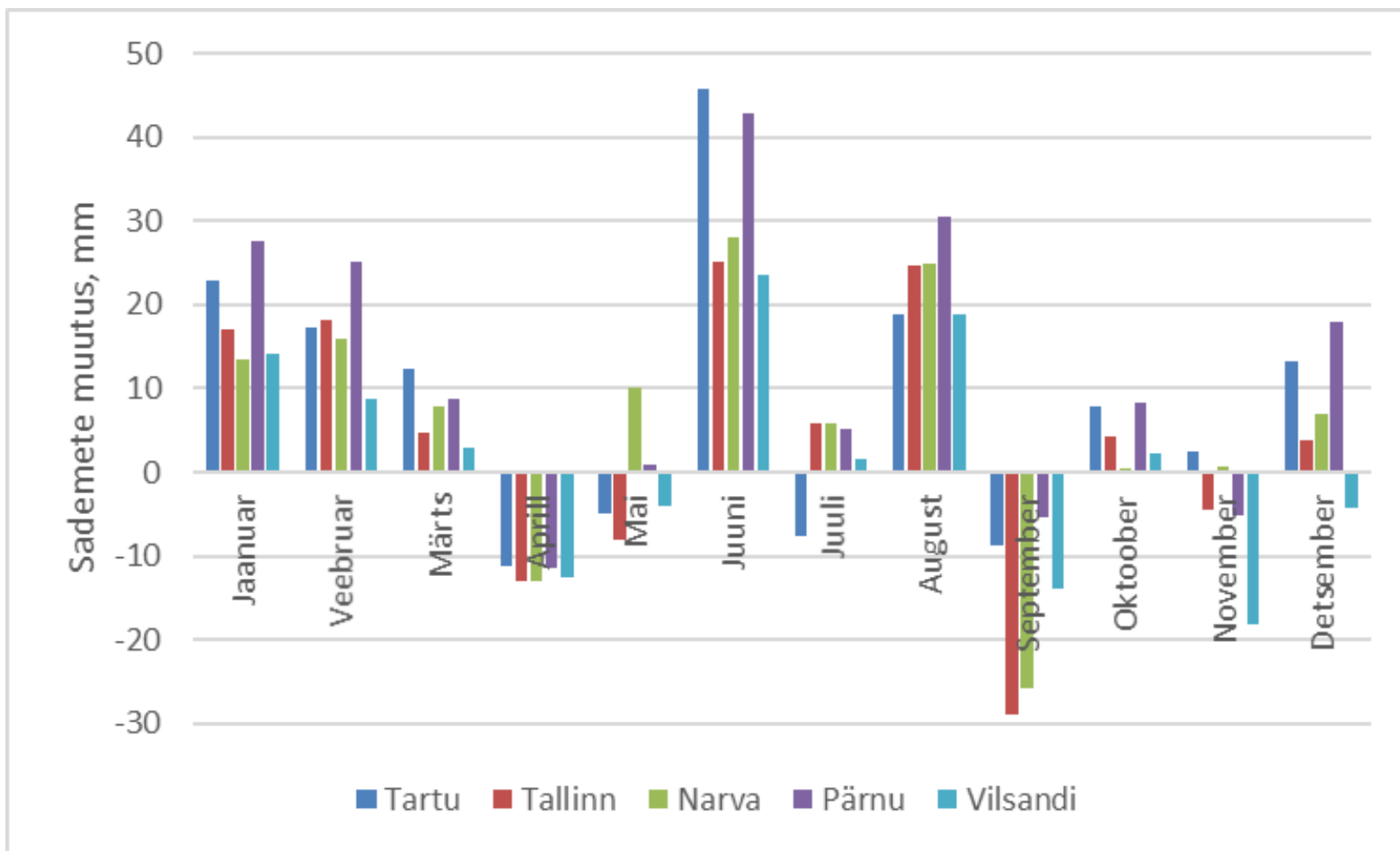
# Aasta keskmine õhutemperatuur Vilsandis ja Võrus ( $r = 0,968$ )



# Suve ja talve kestused Türiil perioodil 1951-2020



# Eesti viie jaama sademete muutused perioodil 1966-2021 (mm)



## Kokkuvõte

- Kliimatingimused on väga muutlikud
- Kasvuhoonegaaside kontsentratsioon atmosfääris on järjepidevalt suurenenud
- Kliima projektsioonide määramatus on suur
- Keskmise õhutemperatuur on Eestis kasvanud oluliselt
- Tugevam soojenemine talvel ja kevadel
- Kevade nihkumine varasemaks ja sügise nihkumine hilisemaks, suve pikenemine ja talve suur lühenemine
- Soojenemisega kaasneb looduse varasem areng kevadel, samuti lume ja jää vähenemine
- Sademete muutused on ebaselged